



CONTENTS

- P 1. 花巻市へ要望書提出
- P 2. 地域企業経営支援金、議員懇談会・新任者歓迎会
- P 3. 花巻市からのお知らせ
- P 4. YEG 定時総会・卒業式、新入職員紹介
- P 5. アクサ生命保険(株)からのお知らせ
- P 6. 言葉の力、LOBO 調査
- P 7. 5・6月の主な行事予定・定例相談日、ケーブル、えふえむ
- P 8. 会員さんこんにちは、あとがき

会議所からのお知らせ

～第35回とびっくり市 in 花巻 開催決定！～

日時：令和3年5月30日（日）10時30分～15時00分  
場所：花巻市上町商店街通り

内容：市内の各商店が自慢の商品をびっくり価格で提供します！  
是非、とびっくり市 in 花巻へお越しください！

※ご来場の際は、感染症予防へのご協力をお願いします  
※新型コロナウイルス感染症拡大防止のため、中止になる場合があります



花巻市へ要望書を提出！

～JR花巻駅東西自由通路(駅橋上化)の整備促進について～

4月27日、当所は上田市長に対して、JR花巻駅東西自由通路(駅橋上化)の整備促進に関する要望書を提出しました。要望書の提出にあたり、当所は花巻市と昨年5月よりJR花巻駅周辺に関するプロジェクトについて情報の共有を重ね、議員懇談会や上田市長と当所正副会頭との意見交換会を通じて、花巻市の考えについて認識を深めてきました。

また、本年4月に開催した議員懇談会では、これまでの検討経過や整備概要、事業費及び財源、地域への説明会の経過などについてご説明いただきました。これにより、当所議員の理解も深まり、JR花巻駅東西自由通路(駅橋上化)の整備は、花巻市の将来の発展に欠くことの出来ないものであると判断し、花巻市の方針に賛同し、要望書を提出することとなりました。要望書の詳細については、当所ホームページよりご確認ください。



花巻商工会議所  
所在地・連絡先

本所	〒025-0075 花巻市花城町 10-27	TEL0198-23-3381
大迫支所	〒028-3203 花巻市大迫町大迫 3-203	TEL0198-48-3230
石鳥谷支所	〒028-3101 花巻市石鳥谷町好地 6-10-3	TEL0198-45-4488
東和支所	〒028-0114 花巻市東和町土沢 8-60	TEL0198-42-3155
	花巻市東和総合支所内 1階	

申請受付「なはんプラザ」  
会場を5月14日まで延長！

## 中小企業者へ地域企業経営支援金を給付

～なはんプラザにて申請手続きをサポート～

4月12日、なはんプラザ3階ギャラリーにおいて、新型コロナウイルス感染拡大の影響を受けた中小事業者に対して支給する「地域企業経営支援金」の申請受付が開始されました。

この支援金は、市内に店舗を有する中小企業者で、令和2年11月から令和3年3月の間の売上について、1か月の売上が前年同月と比較して50%以上減少、または、連続する3か月の売上合計が、前年同期と比較して30%以上減少していることが要件となります。複数店舗を営んでいる場合は、法人が200万円、個人事業主が100万円を上限に支給されます。



初日は29名が申請

また、これまでに飲食店等経営支援事業支援金、温泉宿泊施設等利用促進事業補助金など花巻市の独自支援を受けていない事業所は、さらに1店舗につき30万円を上乗せして支給されます。

申請期限は6月30日（水）までです。5月14日までは、なはんプラザで受付を行っており、5月17日以降は本所・支所にて受付対応をいたします。申請につきましては、密を避けるため完全予約制となっております。



3つのブースを設置



## 新春！花巻の地で新たなスタート！

～新任者歓迎会開催～

4月14日、この春に人事異動で花巻に転入された関係機関の方々をお迎えし、「新任者歓迎会」がホテルグランシェール花巻で開催されました。この歓迎会には、新任者30名を迎え、上田市長はじめご来賓、役員・議員・参与など116名が出席しました。上田市長、県南広域振興局佐々木局長のお二方より祝辞をいただき、参加者一同は新任者の今後の活躍を祝いました。歓迎会では、転入された方々から一言ずつ挨拶

をいただき、新任の地での抱負を述べていただきました。

また、新任者歓迎会の前に「議員懇談会」が行われ、講師に花巻市建設部長鈴木之氏をお迎えし、「JR花巻駅東西自由通路（駅橋上化）整備について」と題しご講演を頂きました。鈴木部長は、これまでの検討経過に加え、自由通路を併設した半橋上駅案の概要などについて説明されました。



花巻に転入された皆様



議員懇談会 鈴木部長による講演

**アルテ**

マルカン  
**桜台店**

営業時間/AM 9:30~PM 10:00  
花巻市桜台1丁目12-12 TEL.0198-23-1111

エムズ書店  
tel.0198-23-0660  
エムズデポ  
tel.0198-41-1000  
トイエムズ  
tel.0198-41-1003  
ティーエヌ花巻  
tel.0198-41-6600

**M's EXPO**

エムズエクスポ 盛岡店

盛岡市みたけ3-36-1

・書籍コーナー  
tel.019-648-7100  
・文具コーナー  
tel.019-648-6666  
・ミュージックコーナー  
tel.019-648-6100  
・ドトールコーヒーショップ  
tel.019-646-5585

営業時間  
9:00~22:00(年中無休)



**令和3年度も引き続き事業者を支援します！**

## 【市内事業者向け】地代・家賃補助

花巻市では、新型コロナウイルス感染症拡大の影響により、売り上げ減少した市内中小企業者に対して、事業に要する地代・家賃を補助しています。

補助金を交付する要件は、直近の売上と前年または新型コロナウイルス感染症発生前（令和元年）の売上と比べて減少していることが要件となります。

### 補助対象

補助要件	令和3年4月～令和3年6月までのいずれか1か月の売上が前年または前々年同月比（令和元年4月～令和元年6月）▲ <b>30%</b> 以上
補助率	事業に要する地代・家賃の月額支払賃料の <u>1/2</u> を補助（月額上限10万円）
対象期間	令和3年4月～令和3年6月までの <b>3か月間</b> （最大30万円補助）

（※1）地代・家賃（賃料）には、共益費・管理費、駐車場代（従業員用、来客用問わず）が含まれます。

（※2）本補助金は、事業所得（雑収入）となります。

（※3）補助要件となる売上の比較については、事業全体の売上（不動産収入を含む）での比較となります。

（※4）賃借する建物及び土地が補助事業者（申請者）の役員又は役員が経営する法人若しくは補助事業者と生計を一にする者の名義となっていないこと。

### 対象業種

花巻市内に事業所を有する中小企業者であって小売業・サービス業・飲食業・宿泊業など花巻市ホームページにて定める対象業種を営むもの

※詳細については、花巻市ホームページからご確認下さい。

### 申請の受付

- 申請期間：令和3年5月12日（水）～ 令和3年7月30日（金）まで  
（土日・祝日を除く）
- 受付時間：午前9時～午後4時（完全予約制）  
※5月10日（月）より予約受付開始
- 受付場所：【郵送の場合】

郵送先：〒025-8601 花巻市花城町9番30号  
花巻市役所商工観光部商工労政課商業係

【持参の場合】（☎予約先電話番号）

花巻市役所商工労政課商業係（TEL:0198-41-3539）

大迫総合支所地域振興課（TEL:0198-41-3122）

石鳥谷総合支所地域振興課（TEL:0198-41-3442）

東和総合支所地域振興課（TEL:0198-41-6514）

※必要書類については、花巻市ホームページからご確認下さい。



花巻市ホームページ

【お問合せ先】花巻市 商工労政課商業係

☎0198-41-3539

## 令和3年度新体制！10名が卒業

～青年部定時総会・卒業式開催～

4月23日、当所青年部の令和3年度定時総会がホテルグランシェール花巻で開催され、令和2年度事業報告・収支決算及び令和3年度事業計画・収支予算について決議されるとともに新役員が承認され、令和3年度当所青年部の新体制がスタートしました。

また、50歳で卒業を迎える10名の卒業式が執り行われ、これまでのYEGでの思い出を振り返りました。

### 【令和3年度スローガン】

『 経世済民 』



青年部会長 岩館大輔さん



来賓・卒業生交えての集合写真

### 令和3年度 花巻商工会議所青年部役員名簿

役職名	氏名	事業所名
元会長	高橋 潤吉	(株)伊藤組
相談役	高橋 誠	高源精麦(株)

### 令和3年度 花巻商工会議所青年部役員名簿 (会長、直前会長、副会長、専務理事)

役職名	氏名	事業所名
会長	岩館 大輔	岩長商店
直前会長	山影 和孝	山影土地家屋調査士事務所
副会長 (総務委員会担当)	佐藤 誠吾	(有)サトミ塗装
副会長 (広報委員会担当) (Bライン協議会 理事)	浅沼 喜久	(株)北日本土地
副会長 (経営委員会担当)	小田島 裕樹	成和建設(株)
副会長 (拡大・交流委員会担当)	多田 孝年	孝和園
副会長 (出会い創出特別委員会担当)	高橋 英明	(有)東北物産
副会長 (地域振興担当)	岩館 光	日興電気(株)
専務理事	阿部 睦春	ファミリー観光(株)

### 令和3年度 出向者名簿

役職名	氏名	事業所名
岩手県連 副会長	岩館 大輔	岩長商店
〃 理事	阿部 睦春	ファミリー観光(株)
〃 理事	高橋 潤吉	(株)伊藤組
〃 理事	山影 和孝	山影土地家屋調査士事務所
Bライン協議会 顧問	小澤 憲男	(株)小沢商店
〃 理事	浅沼 喜久	(株)北日本土地
〃 理事	坂本 純一	(株)瀧田屋



## 新入職員紹介！！



おいかわ つねお  
及川 恒雄

大迫支所 支所長

昭和44年2月15日生

- 担当業務 / 大迫支所の総括業務、特定個人情報の安全管理、全体業務調整

● 出身地 / 東和町

● 血液型 / AB型

● 座右の銘 / 雨垂れ石を穿つ

● 花巻の好きなところ / 人柄、四季の風景

● 今後の抱負 /

商工関係業務は初めてですが商工業の振興を図り、地域活性化のため全力を尽くしていきたいです。

早く仕事に慣れて皆様のお役に立てるように頑張りたいので、ご指導よろしくお願いたします。

がんばろぞ！



わいずみ さおり  
和泉 沙織

東和支所 主事

平成3年4月22日生

- 担当業務 / 経理事務、文書受付整理、記帳代行業務、女性会の組織運営指導、岩手県火災共済協同組合に関すること、地域総合復興事業に関する総合調整等

● 出身地 / 北上市

● 血液型 / O型

● 座右の銘 / 一期一会

● 花巻の好きなところ / 歴史ある温泉街があり、いつでも湯巡りができる場所

● 今後の抱負 / 一日でも早く業務に慣れ、地域のさらなる発展に貢献できるよう全力を尽くしたいです。

まだまだ不慣れなことばかりですが、東和の方々の温かさを日々感じながら業務に取り組んでいます。地域の皆さまと触れ合いながら、信頼していただけるような働き方をしていきたいです。どうぞよろしくお願いたします。

やるぞー！



## 『商工会議所福祉制度キャンペーン』実施のお知らせ

ベストウイズクラブでは、「福祉制度キャンペーン」を5/6～6/30に実施いたします。本キャンペーンは、『商工会議所福祉制度』を会員の皆様にご理解いただき、会員事業所の福祉向上にお役立ていただくことを主な目的としています。

『商工会議所福祉制度』は、経営者・役員の皆様の保障や退職金準備他、入院・介護・老後に備えた様々な保障ニーズにお応えするものです。

商工会議所職員とアクサ生命保険株式会社の担当職員がお伺いした際には、是非ご協力いただきますようお願い申し上げます。

※「ベストウイズクラブ」は、商工会議所共済制度・福祉制度の普及・推進を目的とし全国各地の商工会議所およびアクサ生命保険株式会社により運営されている組織です。

花巻商工会議所 総務課

—連絡先— TEL 0198-23-3381



がんにならずに、  
人生を歩むために。

●お引受けには所定の条件があります。本商品をご検討の際には「重要事項説明書(契約概要・注意喚起情報・その他重要なお知らせ)」、「ご契約のしおり・約款」を必ずご覧ください。

AXA-AI-2005-0727/9F7

アクサ生命

## 経営者ご自身と 会社を守るがん保険

アクサの  
治療保障の  
がん保険 **マイセラピー**

ガン治療保険(無解約払いもどし金型)

**特長 1** ガンの主な治療方法、  
**手術・放射線治療・化学療法(抗がん剤治療)を  
入院しなくても保障します。**  
「手術」「放射線治療」は上皮内ガンも保障します。

**特長 2** **一時金\*1・先進医療\*2・入院\*3の特約を  
プラスすると、保障の幅がひろがります。**

\*1 ガン・上皮内新生物一時金特約(ただし、ご契約から  
90日間は保障されません。)

\*2 ガン先進医療給付特約(12) \*3 ガン入院給付特約

●一時金の特約は最高2,000万円までご契約可能!

(「一時金1回のみ支払特則」を付加した場合で、  
ガンと診断確定されたとき)

アクサ生命は、商工会議所と協力し、会員事業所の各種ニーズ  
(弔慰金・見舞金制度、退職金制度、リスク対策や事業承継な  
ど)を共済制度/福祉制度でサポートしています。

アクサ生命保険株式会社

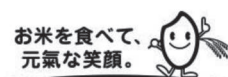
盛岡支社 花巻営業所

〒025-0075 花巻市花城町10-27 花巻商工会議所会館2F

TEL 0198-24-0419

○事業内容/クボタ農業機械、農業関連機械販売・整備、農業用資材、農業用施設、冷暖房・給排水等設備機器、衛生設備機器、自動販売機、自動車販売・車検整備(指定民間車検工場)、各種設備の設計施工

## 株式会社 みちのくクボタ



本社/花巻市東宮野目 13-9 ☎0198-23-5321(代) URL <http://www.michinoku-kubota.co.jp>



# 言葉の力



何気ない日常の中で  
 どれだけの至福を感じられるか。  
 その感性を磨いていきたいものです。



◇武田 双雲/たけだ・そうらん

1975年熊本生まれ。東京理科大学卒業後、NTTに就職。約3年後に書道家として独立。NHK大河ドラマ「天地人」や世界遺産「平泉」など、数々の題字を手掛ける。講演活動やメディア出演のオファーも多数。ベストセラーの『ポジティブの教科書』のほか、著書は50冊を超える。2013年度文化庁から文化交流使に任命され、ベトナム・インドネシアにて、書道ワークショップを開催、17年にはワルシャワ大学にて講演など、世界各国で活動する。近年、現代アーティストとして創作活動を開始し、15年カリフォルニアにて、アメリカ初個展、19年アートチューリッヒに出演、20年には、ドイツ、代官山ヒルサイドフォーラム、日本橋三越、大丸松坂屋（京都店・心斎橋店）、GINZA SIX、伊勢丹新宿店にて、個展を開催し、盛況を博す。

## LOBO(早期景気観測)調査結果

### トピックス①

新型コロナウイルスによる経営への影響  
 影響続く企業は6割超、うち3割以上売上減が半数  
 オンライン活用や業態転換で対応図る

- 新型コロナウイルスによる経営への影響について「影響が続いている」は64.7%と2021年2月調査から1.1ポイント減少。「現時点で影響はないが、今後マイナスの影響が出る懸念がある」をあわせると88.5%と約9割を占めた。
- 感染拡大に対する経営上の対策としては、「製品・サービスの生産・販売計画の見直し」が33.7%で最も多かった。次いで、「従業員の勤務体制の見直し」が31.7%、「価格の見直し」が25.7%、「オンラインでの製品・サービスの販売、事業規模拡大」が24.4%となった。
- 経営への影響が続いている企業は依然として6割を超える結果となった。一部の地域で緊急事態宣言が延長されたこともあり、影響が続いている企業のうち、売上が30%以上減少した企業は約5割と、多くの企業で影響が長期化していることが読み取れる。感染拡大に対する経営上の対策では、いわゆる3密を避けるため、時差出勤やテレワークを導入している企業のほか、オンライン活用や業種・業態転換、新分野展開により、生き残りを図ろうとする中小企業の姿勢がうかがえる。

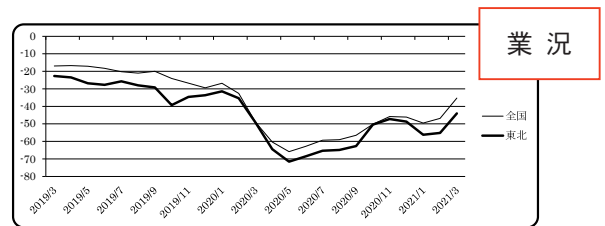
### トピックス②

2020年度の所定内賃金（正社員）の動向  
 賃上げ実施企業は40.6%と前年比23.0ポイント減  
 賃金引下げは4.2%とコロナ禍でも必死に水準維持

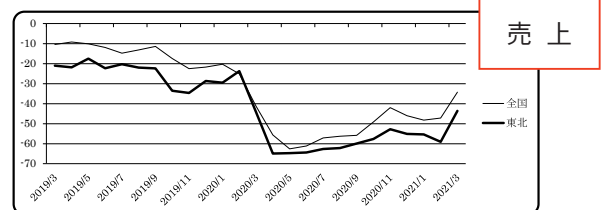
- 2020年度の所定内賃金の動向について、「業績が改善しているため賃上げを実施」は10.2%、「業績の改善がみられないが賃上げを実施」は30.4%となり、2020年度に正社員の所定内賃金の引き上げを実施した企業は2020年3月調査から23.0ポイント減の

- 40.6%となった。また、「賃金は同水準を維持する」は55.2%、「賃金は引き下げる」は4.2%となった。
- 前向きな賃上げ・防衛的な賃上げを実施した企業を業種別にみると、前向きな賃上げの割合はサービス業が最も低く、7.0%となった。
- 2020年度に賃上げを実施した企業は前年度調査から大幅に減少し、コロナ禍の厳しい経営状況がうかがえる。一方で「賃金は同水準を維持する」と回答した企業が55.2%と半数を超えることから、多くの中小企業が賃金水準の維持に努力している実態が明らかになった。ただし、新型コロナウイルスの影響が長期化し、厳しい経営環境が続く中、今後の最低賃金の引き上げに対する懸念の声も聞かれた。

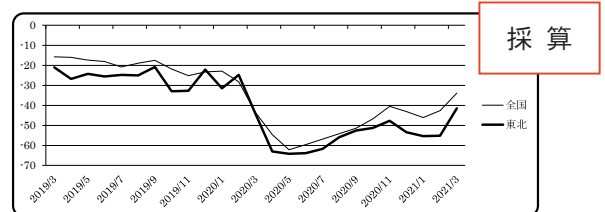
全産業DI（前年同月比）の推移 — 東北  
— 全国



業況



売上



採算

※ 全国の商工会議所が毎月調査し、結果を日商でまとめています。

## 主な行事予定・定例相談日

### 5月

1 土	
2 日	📺つちざわ市日(東和)
3 月	
4 火	
5 水	
6 木	
7 金	
8 土	
9 日	📺九の市(大迫)
10 月	📺第222回日商珠算検定 申込受付開始(～5/27) 📺第132回段位認定試験 申込受付開始(～5/27)
11 火	📺岩手県信用保証協会相談日
12 水	
13 木	📺国民生活事業定例相談日
14 金	📺第158回日商簿記検定申込締切日 📺ぶらっとお持ち帰り市(石鳥谷)
15 土	
16 日	📺つちざわ市日(東和)
17 月	
18 火	📺岩手県信用保証協会相談日
19 水	📺九の市(大迫)
20 木	
21 金	📺法律・経営無料相談会 📺花巻商工会議所女性会総会
22 土	
23 日	
24 月	
25 火	📺岩手県信用保証協会相談日
26 水	📺花巻珠算連盟総会
27 木	📺第222回日商珠算検定 申込締切日 📺第132回段位認定試験 申込締切日
28 金	📺ちよこっと市(東和)
29 土	📺九の市(大迫)
30 日	📺第35回どでびっくり市in花巻

### 6月

1 火	📺岩手県信用保証協会相談日
2 水	
3 木	
4 金	📺中小企業事業定例相談日
5 土	
6 日	📺つちざわ市日(東和)
7 月	
8 火	📺岩手県信用保証協会相談日
9 水	📺九の市(大迫)
10 木	📺国民生活事業定例相談日
11 金	
12 土	
13 日	📺第158回日商簿記検定試験
14 月	
15 火	📺岩手県信用保証協会相談日
16 水	
17 木	
18 金	
19 土	📺九の市(大迫)
20 日	📺つちざわ市日(東和)
21 月	
22 火	
23 水	
24 木	
25 金	📺ちよこっと市(東和)
26 土	
27 日	📺第222回日商珠算検定試験 📺第132回段位認定試験
28 月	
29 火	📺常議員会・通常議員総会 📺九の市(大迫)
30 水	
31 木	

### 日本政策金融公庫盛岡支店

#### 中小企業事業定例相談日

◇日時 6月4日(金) 午後1時～3時  
(偶数月のみ開催)  
☆場所 花巻商工会議所

#### 国民生活事業定例相談日

◇日時 5月13日(木) 午後1時～3時  
☆場所 花巻商工会議所  
・普通貸付 【限度額】4,800万円  
【金利】2.06%～2.55%(4月1日現在)  
資金用途、返済期間、担保の有無などによって異なる利率が適用されます。  
・経営改善貸付【限度額】2,000万円  
【金利】1.21%(4月1日現在)  
※相談希望の方は事前予約をお願いします。

### 岩手県信用保証協会相談日

◇日時 5月11日(火) 午前10時～午後4時  
5月18日(火) 午前10時～午後4時  
5月25日(火) 午前10時～午後4時  
☆場所 花巻商工会議所 3階304号室

### 法律・経営無料相談会

◇日時 5月21日(金) 法律 午後1時30分～4時30分  
経営 午前10時～午後4時  
☆場所 なはんプラザ  
相談員 法律 弁護士 細井 洋 氏  
経営 中小企業診断士 土岐徹朗 氏  
創業に関する相談にもご利用いただけます！  
※事前予約が必要です。  
(連絡先) 花巻商工会議所 電話 23-3381

### 花巻商工会議所の

## テレビ・ラジオ番組 放送予定日



#### 花巻ケーブルテレビ

#### ●C・C・Iアワー



11ch

花巻商工会議所の会員さんが登場します。気になるあのお店をチェックしよう！花巻商工会議所からのセミナーやイベント情報などもお知らせします。

- ◆放送日 5/17(月)～5/21(金) 8:55、20:55  
5/22(土)～5/23(日) 8:55、18:55
- ◆出演 (有)早池峰自然科学興業

#### えふえむ花巻

#### ●フラワープラス「商工会議所情報室」

- ◆放送日 毎週月曜日
- ◆放送時間 13:05

#### ●フラワープラス「笑っていい友 in 花巻」

- ◆放送日 隔週金曜日
- ◆放送時間 12:00～12:20
- ◆再放送日 土曜日 13:05～13:52
- ◆出演  
◎5/7(金) (株)岩手米飯  
◎5/21(金) 夜来香



## 会員さんこんにちは212

### (有)早池峰自然科学興業

代表取締役 佐藤 美紀男 さん

花巻市大迫総合支所から内川目方面に向かい、800メートル先左側の赤い工場の(有)早池峰自然科学興業は、平成11年5月に設立し、健康は自然からをモットーに手作りにこだわりお客様の笑顔を思い浮かべながらもの造りを楽しんでおります。

にんにく食品製造の会社として創業し、商品に使用する原料を吟味し、初めはにんにく醸造酢を開発（世界で初めてらしい？）し、その後、七味にんにく、液体シュガー類、醤油類など各種調味料を提供しております。

昨年からは、七味にんにく・柚子蕃椒七味・黒胡椒にんにく唐辛子の袋入りを発売しております。

商品をお買い上げ



いただいたお客様がまた買いたいと思っていただけるように願いながら商品を作っておりますので、お気軽にお越し願います。



### Shop Infomation

- 【住 所】 花巻市大迫町大迫 1-30-17
- 【営業時間】 午前8時30分～午後5時30分
- 【定休日】 土曜日・日曜日・祝祭日
- 【連絡先】 TEL 0198-48-2520  
FAX 0198-48-2670
- 【mail】 hayatine@amber.plala.or.jp



(有)早池峰自然科学興業  
ホームページ



### あ・と・が・き

報告・連絡・相談=ほうれんそう

社会人として身につけておくべきマナー。働くうえで必要なコミュニケーションの1つです。上司や先輩と情報を共有することで、効率よく仕事が進んだり、ミスを最小限に防げたり。。

しかし近年、同様のビジネスマナーで、「おひたし」が話題になっていることを知っていますか。上司が部下に対して心掛けるべきもので、(お:怒らない、ひ:否定しない、た:助けない、し:指示する)の略称なんですって。部下が委縮してしまったり、報連相が出来ない環境を生まない努力も必要なんです。

私も後輩を持つ立場ですので、委縮させないように注意しながらも、お互いが気持ちよく仕事出来るよう、「ほうれんそうのおひたし」を意識して、より良いコミュニケーションを図りたいと思います。

経済産業大臣認可 / 全日本葬祭業協同組合連合会 加盟



安心・親切  
**成島葬祭**

桜台 ☎(0198)22-0909

桜台セレモニーホール  
家族葬ホール花水記

仏壇・供物・神棚

**(有)成島仏具店**

末広町 ☎(0198)23-3619

花巻市桜台2-2-22 ☎(0198)22-0909  
花巻市桜台2-2-12 ☎(0198)22-0909